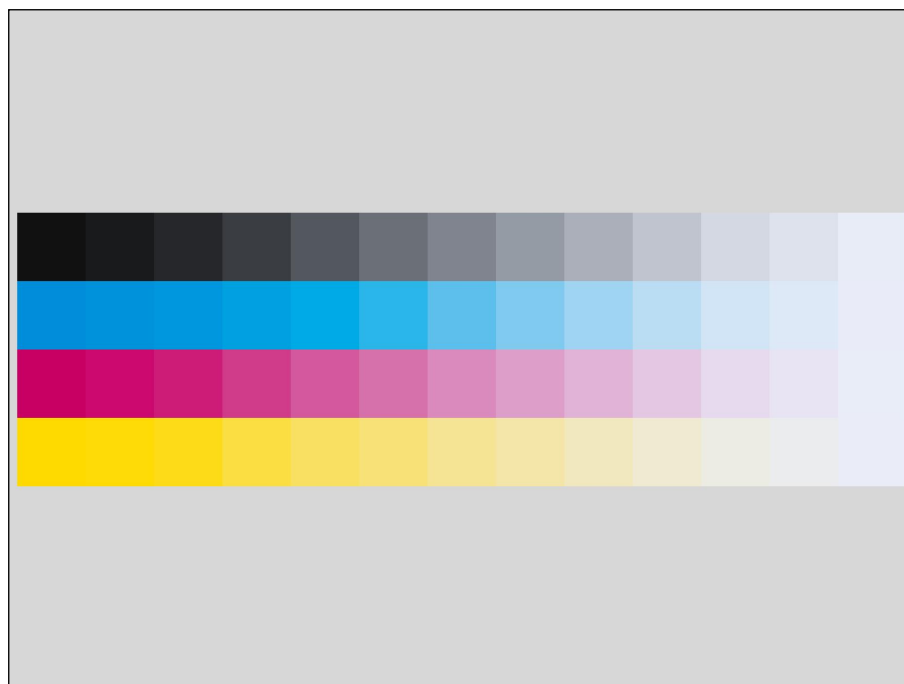


Farbqualitätszertifikat



Messdaten: SM52_FM_Kal1_1.txt

Standard: ISO 12647-2_2007BB

Papier: matt gestrichen

Messmethode

Lichtart: D50
Beobachter: 2
Dichtestandard: Status DIN16536 NB
Polarisation: no
Messgerät: GretagMacbeth Eye-One

Auftragsnummer: Kartenhaus Kollektiv

Auftragsname: Stochastic Screening Starter

Bogennummer: SM 52 GT: Vulkan Combo FM:Sun Found 410

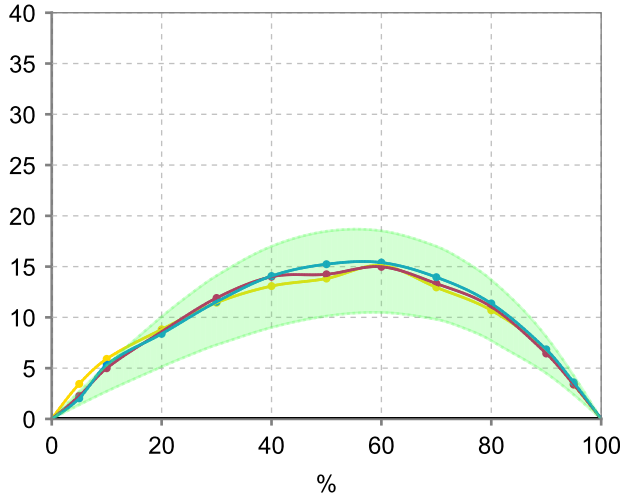
Kommentar: HD Prosetter Fuji NP Brillia

Auftragsnummer: Kartenhaus Kollektiv
 Auftragsname: Stochastic Screening Starter
 Bogennummer: SM 52 GT: VulKan Combo FM:Sun Found 410
 Kommentar: HD Prosetter Fuji NP Brillia

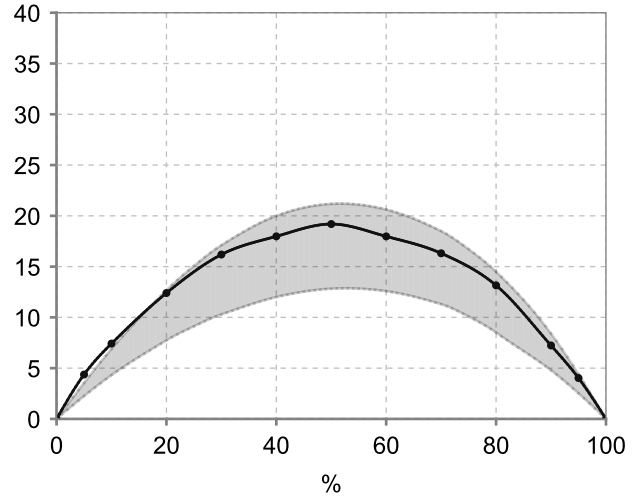


Messdaten: SM52_FM_Kal1_1.txt
 Standard: ISO 12647-2_2007BB
 Papier: matt gestrichen

Tonwertzunahme (CMY)



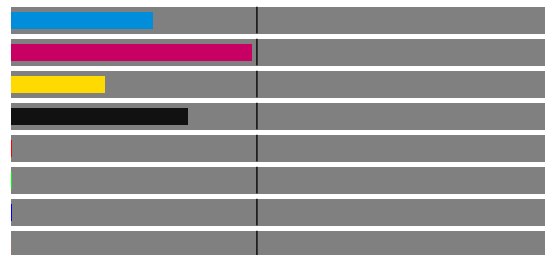
Tonwertzunahme (K)



	Papier	d
L	94,30	2,30
a	0,70	0,70
b	-5,06	-2,06



	L	a	b	dE
CYAN	55,35	-35,92	-51,57	2,90
MAGENTA	44,98	75,40	-1,64	4,89
YELLOW	88,70	-5,15	89,83	1,91
BLACK	12,47	0,15	-0,62	3,59
Red	--	--	--	--
Green	--	--	--	--
Blue	--	--	--	--
Overprint	--	--	--	--

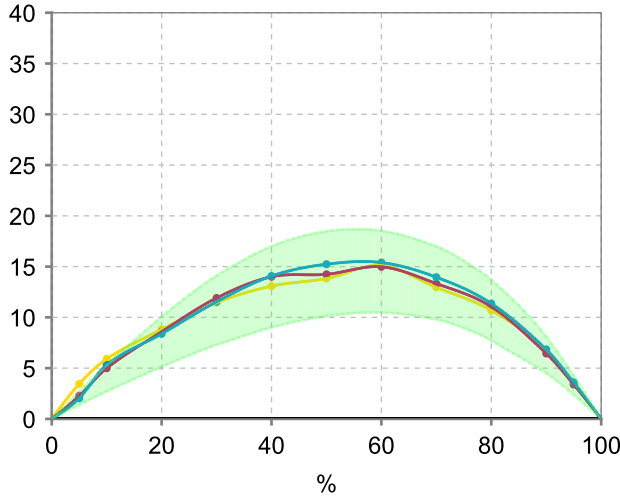


Auftragsnummer: Kartenhaus Kollektiv
 Auftragsname: Stochastic Screening Starter
 Bogennummer: SM 52 GT: VulKan Combo FM:Sun Found 410
 Kommentar: HD Prosetter Fuji NP Brillia

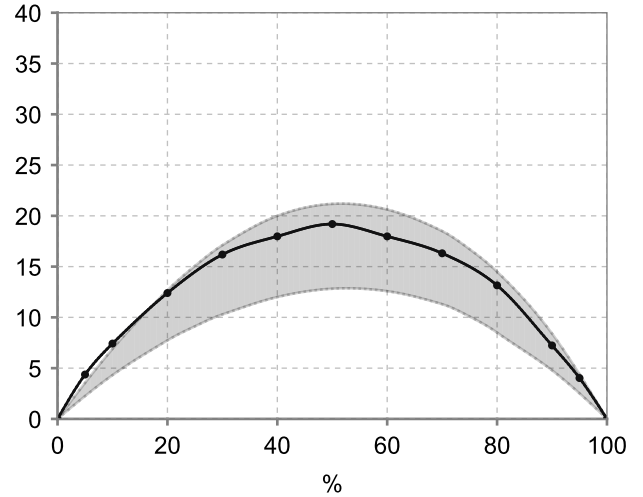


Messdaten: SM52_FM_Kal1_1.txt
 Standard: ISO 12647-2_2007BB
 Papier: matt gestrichen

Tonwertzunahme (CMY)



Tonwertzunahme (K)



%	%	delta	%	delta	%	delta	%	delta
0%	0,0	0,0	0,0	0,0	0,0	0,0	0,0	0,0
10%	5,3	1,3	5,0	1,0	5,9	1,9	7,4	1,8
20%	8,4	0,8	8,6	1,0	8,8	1,2	12,4	2,2
25%	--	--	--	--	--	--	--	--
30%	11,5	0,8	11,9	1,2	11,4	0,7	16,2	2,5
40%	14,1	1,1	14,0	1,0	13,1	0,1	18,0	2,0
50%	15,2	0,9	14,2	-0,1	13,8	-0,5	19,2	2,2
60%	15,4	0,9	15,0	0,5	15,1	0,6	18,0	1,4
70%	14,0	0,6	13,3	-0,1	13,0	-0,4	16,3	1,4
75%	--	--	--	--	--	--	--	--
80%	11,4	0,7	11,0	0,3	10,7	-0,0	13,2	1,7
90%	6,8	0,5	6,4	0,1	6,8	0,5	7,2	0,6
100%	0,0	0,0	0,0	0,0	0,0	0,0	0,0	0,0

CMY Spreizung bei 50%: 1,41 %

	Dichte	dD
CYAN	1,53	--
MAGENTA	1,67	--
YELLOW	1,26	--
BLACK	1,83	--

